

# Comité de liaison Port-Ouest présentation SEABULK

*du 30 mai 2013*

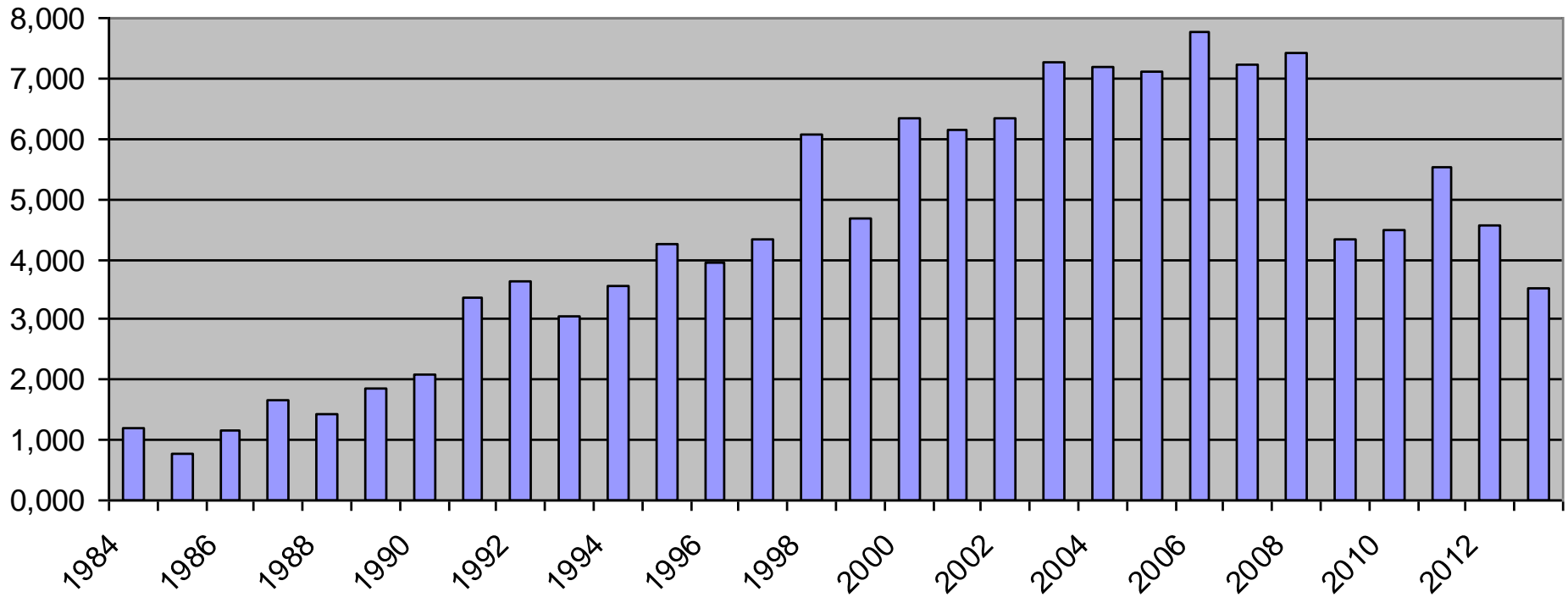


# Présentation

- **Activité du terminal**
- **Obligations environnemental**
- **Actions réalisées**
- **Investissements**
- **Dépenses environnement**
- **Actions en cours**

# Tonnages déchargés sur le terminal

Mt



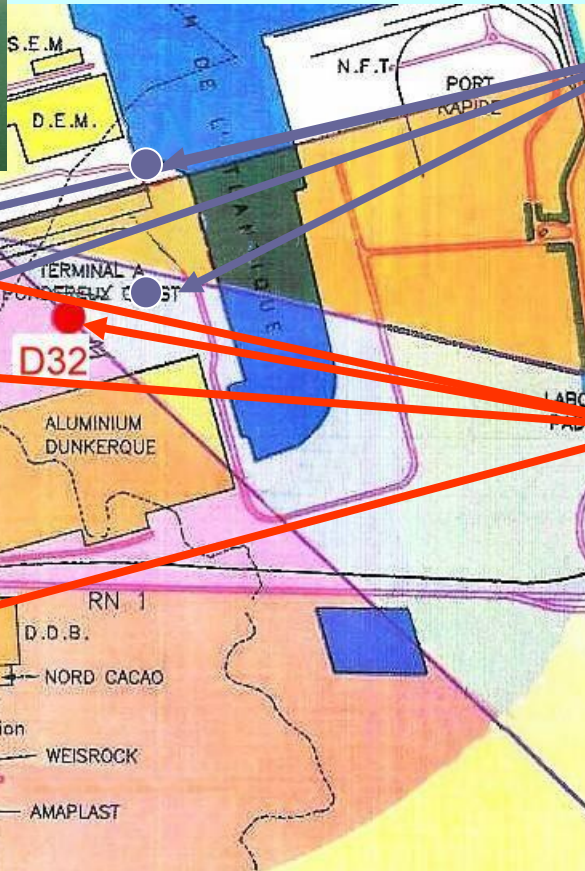
PREVISIONS 2013: 3,5 Millions de tonnes

# SEA-Bulk en chiffres


	(Budget)			
	2011	2012	2013	2013 VS 2011
Tonnage SEA-Bulk (KT)	26 506	26 730	24 157	-8,9%
Dont tonnage QPO (IN/OUT)	11 006	10 056	7 548	-31,4%
Dont tonnage QPO (IN maritime)	5 524	4 562	3 569	-35,4%
CA SEA-Bulk (K€)	39 113	38 258	31 685	-19,0%
Dont CA QPO (K€)	24 198	21 992	15 907	-34,3%
Dont CA QPO (%)	61,9%	57,5%	50,2%	
Dépenses environnement (K€)	1 494	1 339		
% du CA QPO	6,2%	6,1%		



# Points de contrôle des poussières



Mesure en continu des poussières fines en suspension (1 appareil MPSI placé dans une remorque située à une des 4 positions)

Mesures en continu des dépôts de poussières  Appareils ADA (3 appareils autour du site + (depuis aout 2006) 1 appareil en ville situé rue Léon Jouhaux)

# Evolution de l'Arrêté Préfectoral

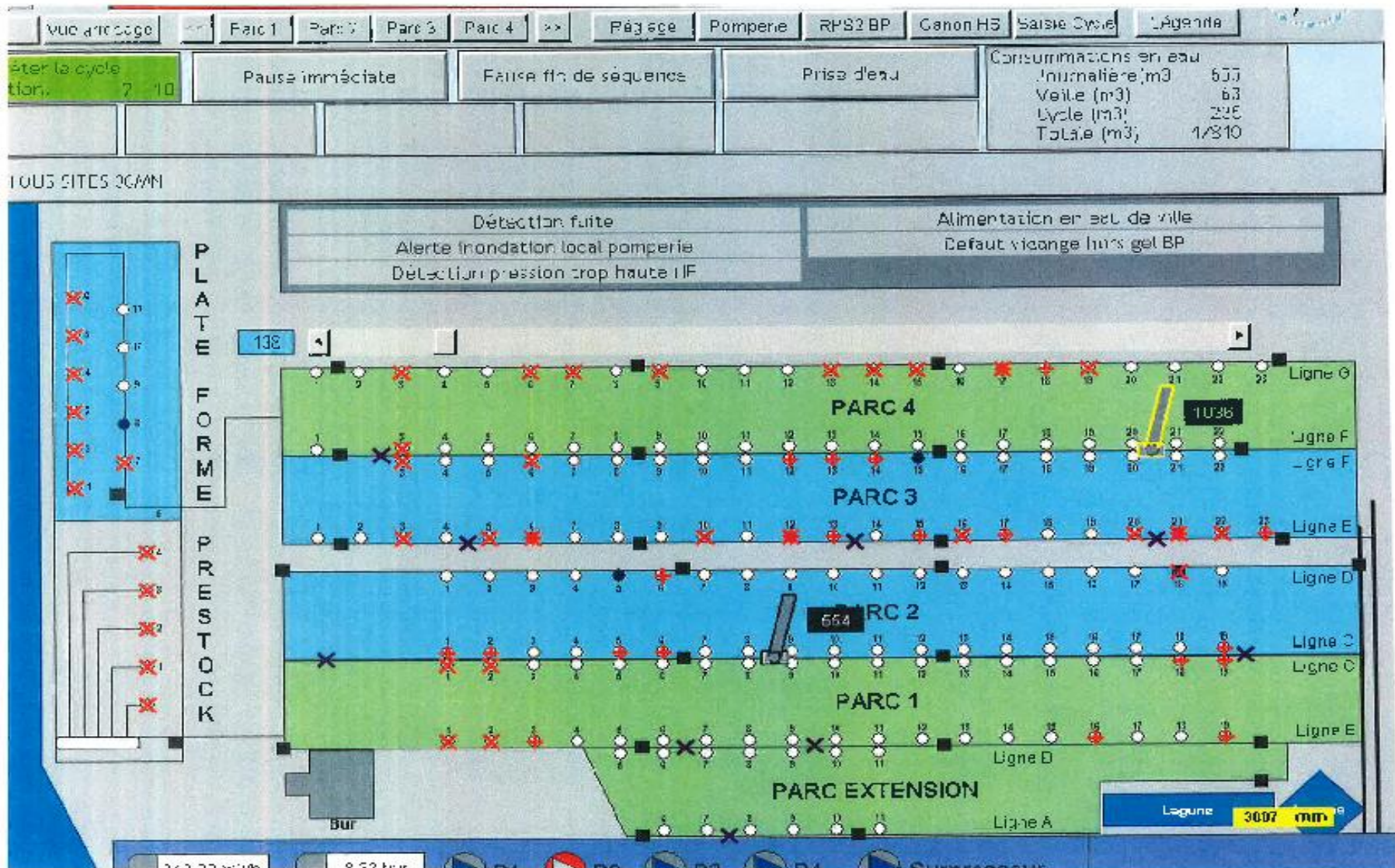
depuis le 30 juillet 2009

\* Limitation de la hauteur des tas à 16 mètres (au lieu de 18 m) avec un maximum à 14 mètres pour les produits sensibles

\* Seuil des poussières sédimentables: 1.000 mg/m<sup>2</sup>/jour au lieu de 4.000 mg/m<sup>2</sup>/jour

# Moyens internes

👉 Arrosage des tas de stockage avec 196 canons d'arrosage



# Moyens internes

☞ Arrosage des tas de stockage avec 196 canons d'arrosage





# Actions réalisées

☞ Ecrêtage du haut des tas de stockage



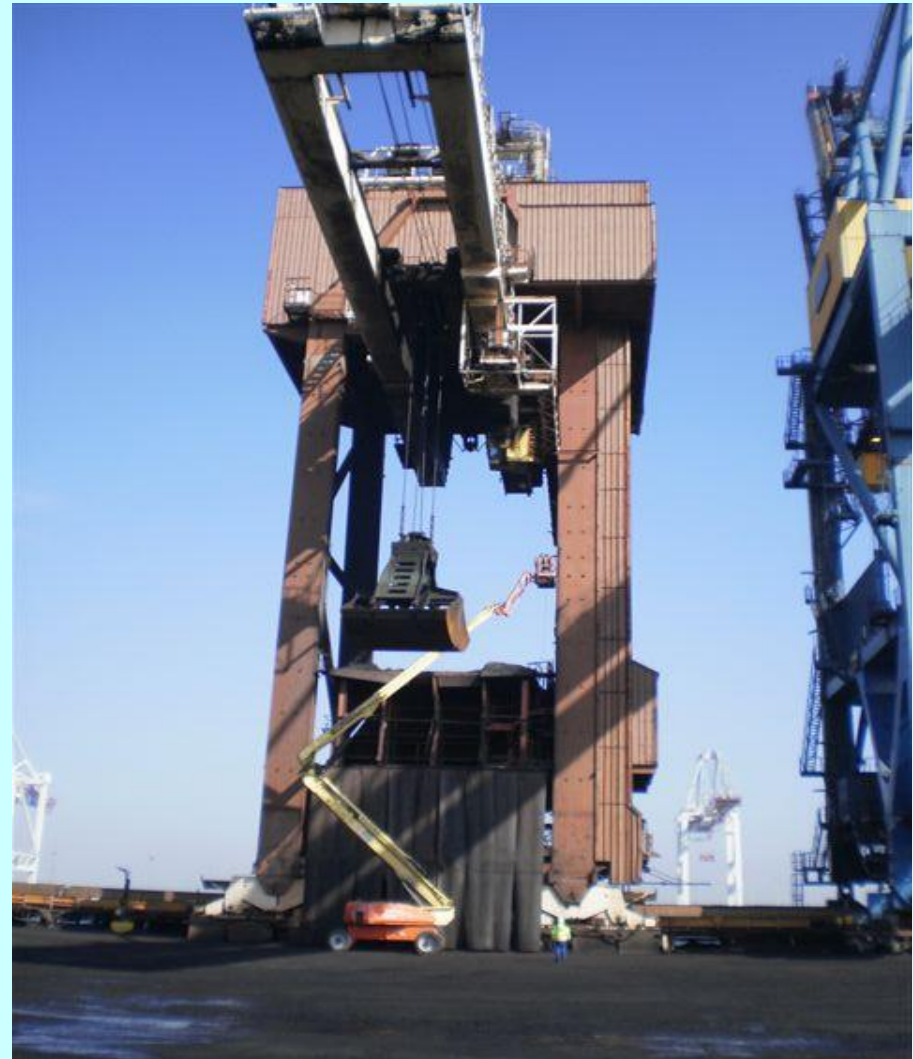
# Actions réalisées

☞ Ecrêtage du haut des tas de stockage



# Actions réalisées

- ☞ Installation d'une rampe de pulvérisation sur les deux pieds arrières de portique. (P23 et P24)



# Actions réalisées

☞ Mise en place d'un coupe-vent sur les trémies E6



# Actions réalisées

## Mise en place d'un coupe-vent



# Implication du Personnel

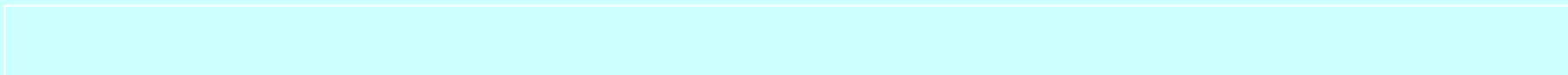
- Formation des Chefs de Quais et des Contremaîtres
- Sensibilisation du personnel
- Messages dans le journal interne mensuel
- Réseau interne informatique pour le suivi des ADA
- Surveillance accrue lors des alertes météo (vents de Nord-Est)

# Arrêt d'exploitation pour respecter l'Arrêté Préfectoral



# *INVESTISSEMENTS*

<b>ACHAT D'UN BULL POUR ECRETAGE DES TAS DE STOCKAGE:</b>	<b>75 000 €</b>
<b>RAMPES DE PULVERISATION PORTIQUES:</b>	<b>42 000 €</b>
<b>COUPE-VENT TREMIES E6:</b>	<b>18 000 €</b>
<b>COUPE-VENT TOUR DE CHARGEMENT :</b>	<b>7 800 €</b>
<b>ESSAI TRAITEMENT DANS LA MASSE (2012):</b>	<b>18 000 €</b>





# *DEPENSES LIEES A L'ENVIRONNEMENT*

## **2011**

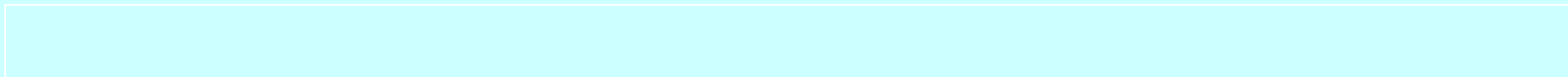
Fourniture eau :	147 137 €
Prestations liées à l'environnement (arrosage, balayage, nettoyage, etc...) :	1 346 978 €
Total dépense :	1 494 115 €

## **2012**

Fourniture eau :	147 895 €
Prestations liées à l'environnement (arrosage, balayage, nettoyage, etc...) :	1 192 115 €
Total dépense :	1 339 010€

## **2013 (1er trimestre)**

Fourniture eau :	34 838 €
Prestations liées à l'environnement (arrosage, balayage, nettoyage, etc....)	280 454 €
Total dépense :	315 292 €



# DIALOGUE COMPÉTITIF

En collaboration avec le Grand Port Maritime de Dunkerque, une étude aérodynamique a été effectuée afin de déterminer les meilleures techniques possibles pour réduire les émissions de poussières.

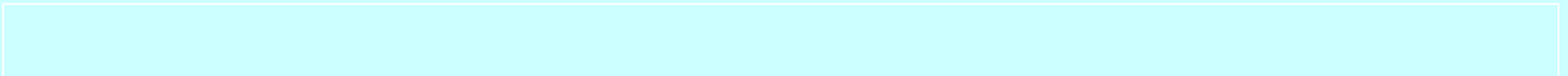


# ACTION EN COURS

Essai de traitement dans la masse

Injecter un produit liant dilué avec de l'eau  
au niveau d'une trémie lors d'un  
déchargement de navires

But: Réduire les envols de poussières  
à la source



# ACTION EN COURS

## Essai de traitement dans la masse



Essai début Juin 2013 sur 35 kT de Coke de Pétrole ( navire ER BRISTOL)